



Statistik des Evangelischen Religionsunterrichts in der EKBO

Schuljahr 2018/2019

■ **EVANGELISCHE KIRCHE**
Berlin-Brandenburg-schlesische Oberlausitz

Statistik des Evangelischen Religionsunterrichts in der EKBO

Liebe Leserinnen und Leser,

mit der Statistik für das Schuljahr 2018/2019 erhalten Sie wieder unsere bewährte Übersicht über die rechnerischen Daten des Evangelischen Religionsunterrichts in unserer Landeskirche.

In ihrer 9. Auflage ermöglicht sie wieder den Vergleich zu den Vorjahren und bestätigt, dass der Evangelische Religionsunterricht der EKBO an den Schulen verlässlich nachgefragt wird. Für den Gesamtbereich der Landeskirche ist wieder ein geringer Aufwuchs im Vergleich zum Vorjahr erkennbar. Mit Blick auf die Einzelbereiche Berlin und Brandenburg hat sich der Trend der vergangenen Jahre verstetigt: Die Teilnahmezahl am Evangelischen Religionsunterricht in Berlin sind leicht gesunken, während sie auf dem Gebiet des Landes Brandenburg im gleichen Maße gestiegen sind.

Die angegebenen Teilnahmezahlen sind alle mit den Schulleitungen abgestimmt und von den zuständigen Ministerien der Länder Berlin und Brandenburg geprüft worden.

So schön steigende Zahlen sind, sie sagen nur wenig darüber, wieviel qualitativ hochwertige Arbeit sich dahinter verbirgt. Das Engagement unserer Religionslehrkräfte und unserer Pfarrerrinnen und Pfarrer muss hier genauso genannt werden wie die begleitende Arbeit der Beauftragten für Evangelischen Religionsunterricht und der zuständigen Abteilung des Konsistoriums.

Sie alle sorgen dafür, dass unsere Landeskirche mit dem Evangelischen Religionsunterricht auch unter den gegebenen schwierigen Bedingungen ihrem Bildungsauftrag an Schulen gerecht wird.

Im Auftrag

Dieter Altmannspenger
(Referatsleiter)

Evangelische Kirche Berlin-Brandenburg-schlesische Oberlausitz
Konsistorium - Abteilung V Bildung, Schule, Religionsunterricht
Georgenkirchstraße 69/70
10249 Berlin

Telefon: 030-24344-334
Fax: 030-24344-333
www.ru-ekbo.de

Stand: Juni 2019



Inhaltsverzeichnis

Vorwort

Statistik des Evangelischen Religionsunterrichts in der EKBO

1. Evangelischer Religionsunterricht in Berlin und Brandenburg an allgemein bildenden Schulen im Schuljahr 2018/19: Schüler*innen, Teilnehmer*innen, Lerngruppengröße, Teilnehmer*innenquote
2. Evangelischer Religionsunterricht in Berlin an allgemein bildenden Schulen im Schuljahr 2018/19: Schüler*innen, Teilnehmer*innen, Lerngruppengröße, Teilnehmer*innenquote
3. Kurzübersicht: Entwicklung des Evangelischen Religionsunterrichts - Berlin nach ARU
4. Evangelischer Religionsunterricht in Brandenburg an allgemein bildenden Schulen im Schuljahr 2018/19: Schüler*innen, Teilnehmer*innen, Lerngruppengröße, Teilnehmer*innenquote
5. Kurzübersicht: Entwicklung des Evangelischen Religionsunterrichts - Brandenburg und schlesische Oberlausitz nach ARU
6. Mitarbeiter*innenstruktur und Beschäftigungsumfänge – Berlin und Brandenburg
7. Evangelischer Religionsunterricht in der schlesischen Oberlausitz - Bundesland Sachsen mit RU als ordentlichem Lehrfach
8. Evangelischer Religionsunterricht an beruflichen Schulen - Berlin
Evangelische Berufsschularbeit Haus Kreisau und Schulen in freier Trägerschaft

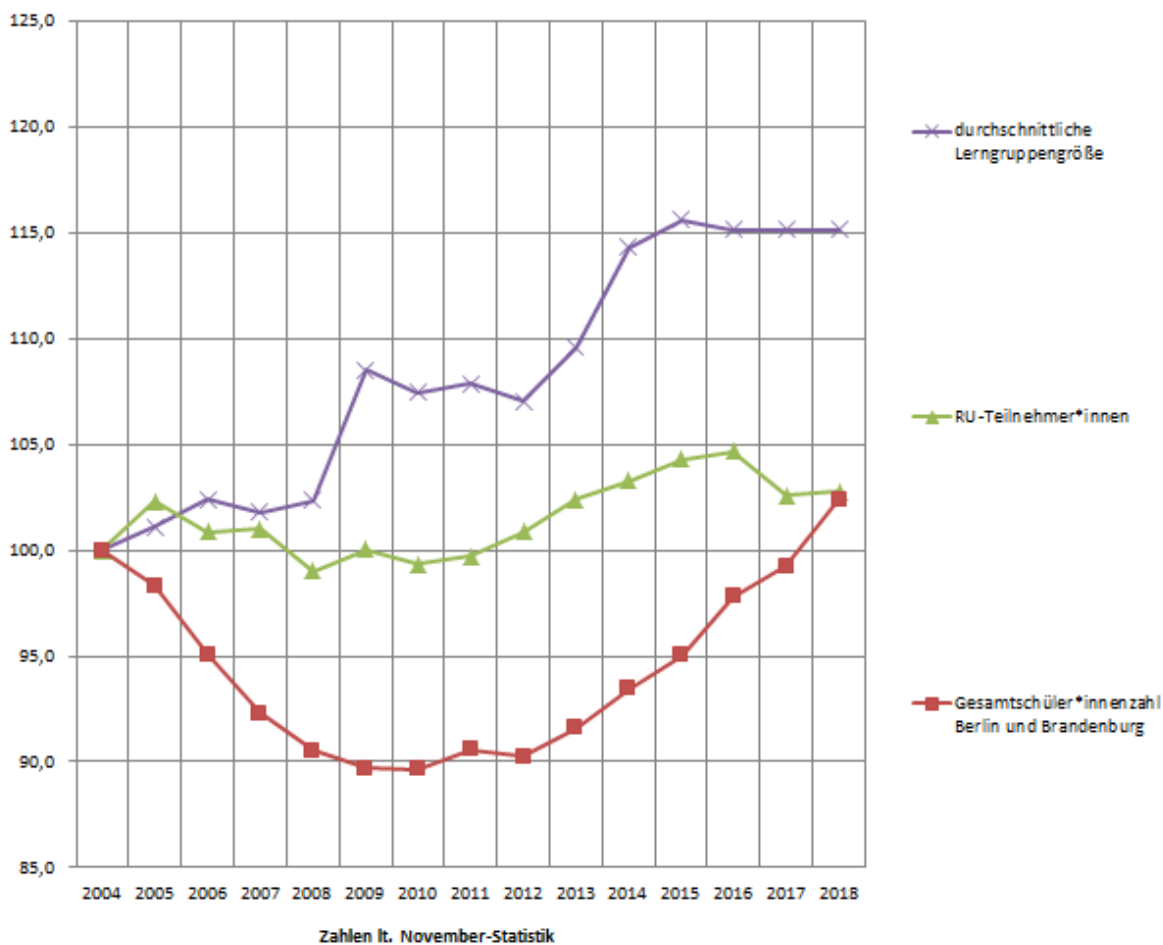
1. Evangelischer Religionsunterricht in Berlin und Brandenburg

Schüler*innen – Teilnehmer*innen - Lerngruppengrößen – Teilnehmer*innenquote

Jahr	Schüler*innen	Teilnehmer*innen	LG-Gr.	TN-Quote
2004	595.636	112.846	11,7	18,95%
2005	585.486	115.452	11,8	19,72%
2006	566.147	113.829	12,0	20,11%
2007	549.719	113.999	11,9	20,74%
2008	539.227	111.709	12,0	20,72%
2009	534.366	112.893	12,7	21,13%
2010	534.101	112.082	12,6	20,99%
2011	539.567	112.527	12,6	20,86%
2012	537.632	113.819	12,5	21,17%
2013	545.629	115.524	12,8	21,17%
2014	556.546	116.525	13,4	20,94%
2015	565.938	117.699	13,5	20,80%
2016	582.565	118.120	13,5	20,28%
2017	591.047	115.757	13,5	19,59%
2018	599.543	115.940	13,5	19,34%

Schüler*innen: allgemein bildende Schulen lt. Schulstatistik ohne SuS Zweiter Bildungsweg und Berufliche Bildung

Teilnehmer*innen: allgemein bildende Schulen inkl. Schulen in freier Trägerschaft (davon an konfessionellen Schulen: 19.401)



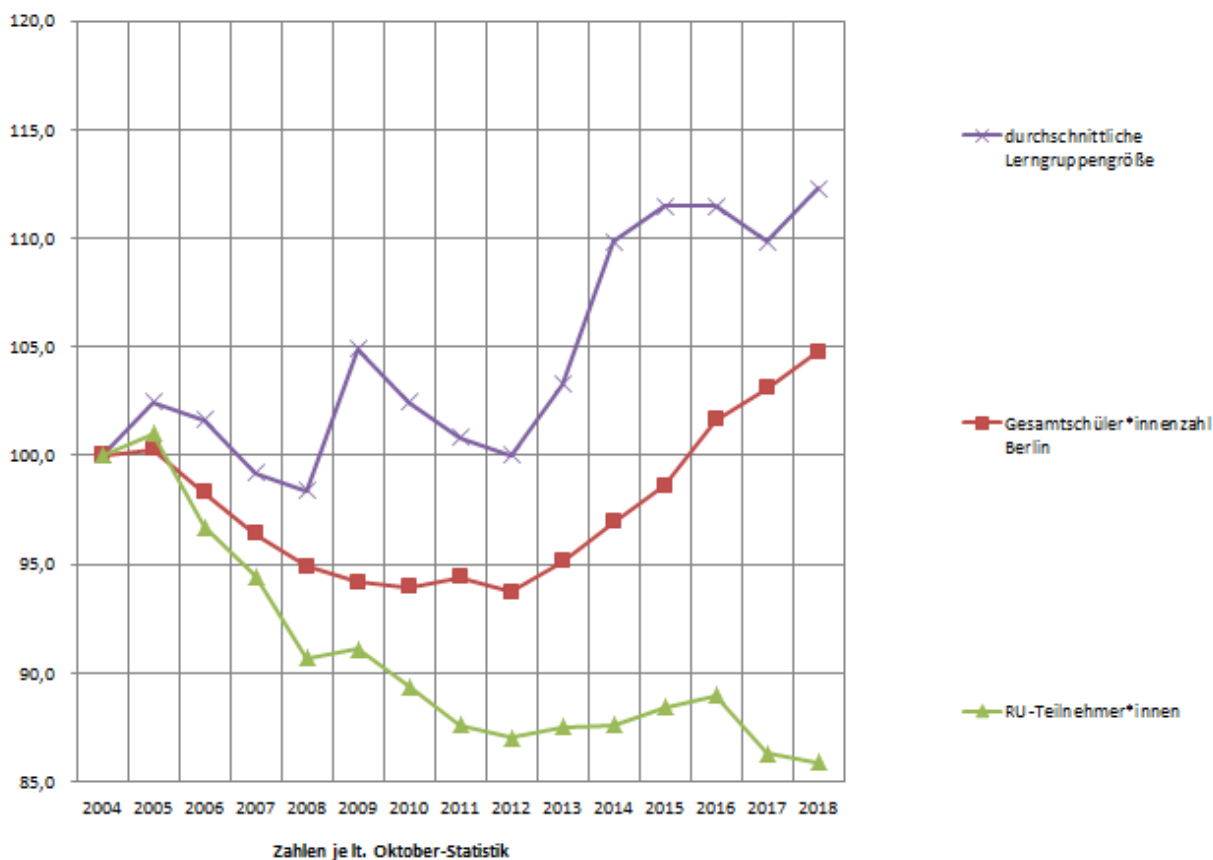
2. Evangelischer Religionsunterricht in Berlin

Schüler*innen – Teilnehmer*innen - Lerngruppengrößen – Teilnehmer*innenquote

Jahr	Schüler*innen	Teilnehmer*innen	LG-Gr.	TN-Quote
2004	340.658	89.951	12,2	26,41%
2005	341.628	90.844	12,5	26,59%
2006	334.879	86.984	12,4	25,97%
2007	328.380	84.956	12,1	25,87%
2008	323.220	81.575	12,0	25,24%
2009	320.870	81.918	12,8	25,53%
2010	320.058	80.393	12,5	25,12%
2011	321.590	78.800	12,3	24,50%
2012	319.287	78.255	12,2	24,51%
2013	324.025	78.735	12,6	24,30%
2014	330.249	78.814	13,4	23,87%
2015	335.926	79.549	13,6	23,68%
2016	346.218	80.032	13,6	23,12%
2017	351.249	77.635	13,4	22,10%
2018	356.963	77.272	13,7	21,65%

Schüler*innen: allgemein bildende Schulen lt. Schulstatistik ohne SuS Zweiter Bildungsweg und Berufliche Bildung

Teilnehmer*innen: allgemein bildende Schulen inkl. Schulen in freier Trägerschaft (davon an konfessionellen Schulen: 10.609)



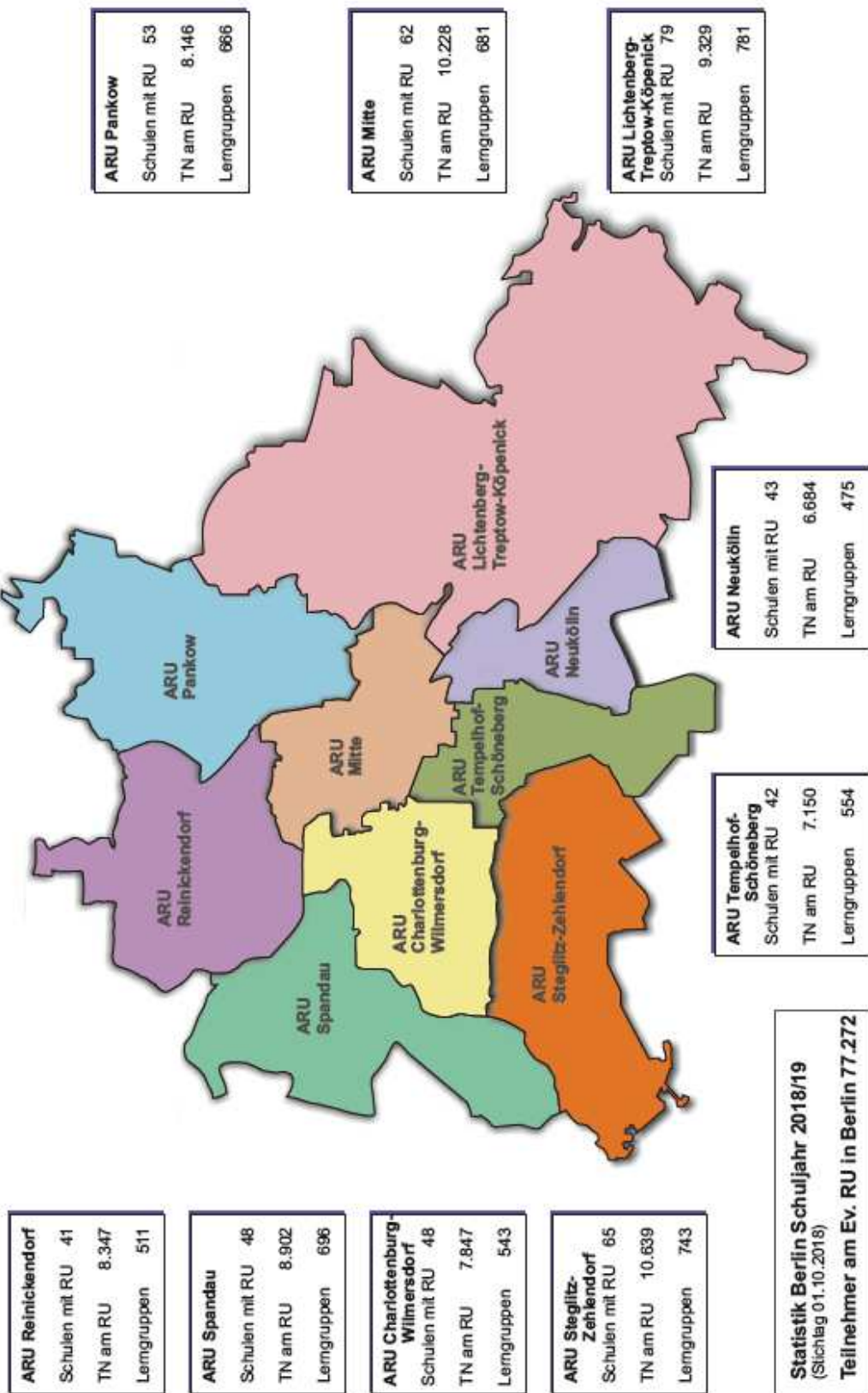
3. Kurzübersicht: Entwicklung des Evangelischen Religionsunterrichts – Berlin nach ARU

Stichtag: 1. Oktober 2018

ARU	Schulen	Schüler Ev. RU	Lerngruppen	Ø LG-Grösse
Reinickendorf 2017/2018	43	8.640	511	16,91
Reinickendorf 2018/2019	41	8.347	511	16,33
Spandau 2017/2018	49	8.576	643	13,34
Spandau 2018/2019	48	8.902	696	12,79
Charlottenburg-Wildrf. 2017/2018	48	8.095	619	13,08
Charlottenburg-Wildrf. 2018/2019	48	7.847	543	14,45
Steglitz-Zehlendorf 2017/2018	62	10.852	751	14,45
Steglitz-Zehlendorf 2018/2019	65	10.639	743	14,32
Tempelhof-Schnbrg. 2017/2018	45	7.702	612	12,58
Tempelhof-Schnbrg. 2018/2019	42	7.150	554	12,91
Neukölln 2017/2018	44	6.673	489	13,65
Neukölln 2018/2019	43	6.684	475	14,07
Lichtenberg 2017/2018	88	8.868	840	10,56
Lichtenberg 2018/2019	79	9.329	781	11,94
Mitte 2017/2018	63	10.311	668	15,44
Mitte 2018/2019	62	10.228	681	15,02
Pankow 2017/2018	56	7.918	645	12,28
Pankow 2018/2019	53	8.146	666	12,23
Gesamtergebnis 2017/2018	513	77.635	5.778	13,44
Gesamtergebnis 2018/2019	481	77.272	5.650	13,68

EVANGELISCHE KIRCHE

Berlin-Brandenburg-schlesische Oberlausitz • Arbeitsstellen für Ev. Religionsunterricht in Berlin



Statistik Berlin Schuljahr 2018/19
(Stichlag 01.10.2018)
Teilnehmer am Ev. RU in Berlin 77.272

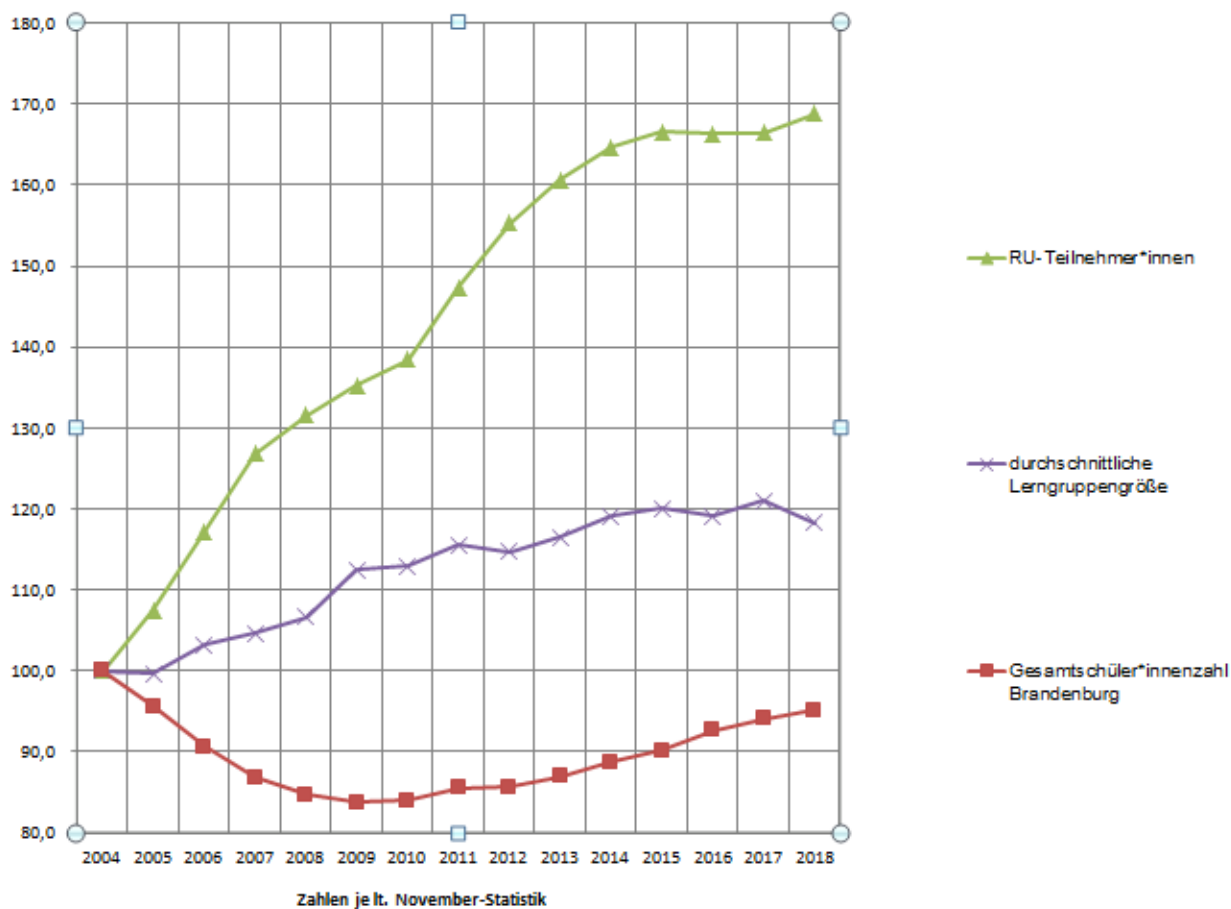
4. Evangelischer Religionsunterricht in Brandenburg

Schüler*innen – Teilnehmer*innen - Lerngruppengrößen – Teilnehmer*innenquote

Jahr	Schüler*innen	Teilnehmer*innen	LG-Gr.	TN-Quote
2004	254.978	22.895	11,2	8,98%
2005	243.858	24.608	11,1	10,09%
2006	231.268	26.845	11,5	11,61%
2007	221.339	29.043	11,7	13,12%
2008	216.007	30.134	11,9	13,95%
2009	213.496	30.975	12,6	14,51%
2010	214.043	31.689	12,6	14,80%
2011	217.977	33.727	12,9	15,47%
2012	218.345	35.564	12,8	16,29%
2013	221.604	36.789	13,0	16,60%
2014	226.297	37.711	13,3	16,66%
2015	230.012	38.150	13,4	16,59%
2016	236.347	38.088	13,3	16,12%
2017	239.798	38.122	13,5	15,90%
2018	242.580	38.668	13,2	15,94%

Schüler*innen: allgemein bildende Schulen lt. Schulstatistik ohne SuS Zweiter Bildungsweg und Berufliche Bildung

Teilnehmer*innen: allgemein bildende Schulen inkl. Schulen in freier Trägerschaft (davon an konfessionellen Schulen: 8.792)



5. Kurzübersicht: Entwicklung des Evangelischen Religionsunterrichts - Brandenburg und schlesische Oberlausitz nach ARU

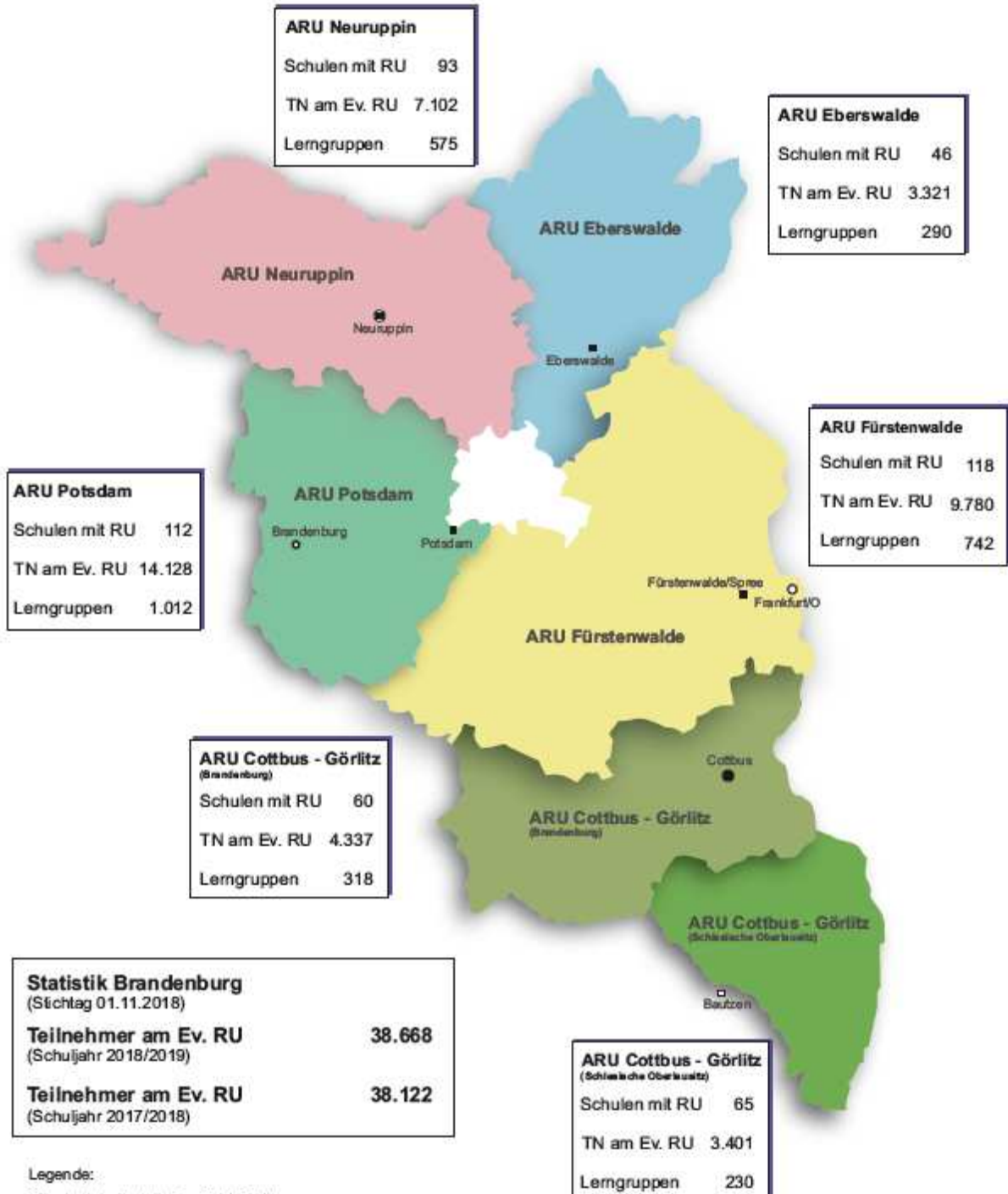
Stichtag: 1. November 2017

ARU	Schulen	TN Ev. RU	Lerngruppen	Ø LG-Grösse
Eberswalde 2016/2017	76	5.346	441	12,12
Eberswalde 2017/2018 (ohne MOL)	44	3.284	270	12,16
Eberswalde 2018/2019 (ohne MOL)	46	3.321	290	11,45
Cottbus 2016/2017	57	4.169	310	13,45
Cottbus 2017/2018	60	4.311	327	13,18
Cottbus 2018/2019	60	4.337	318	13,64
Neuruppin 2016/2017	92	7.073	548	12,91
Neuruppin 2017/2018	90	7.008	551	12,72
Neuruppin 2018/2019	93	7.102	575	12,35
Potsdam 2016/2017	114	13.944	990	14,08
Potsdam 2017/2018	107	14.050	967	14,53
Potsdam 2018/2019	112	14.128	1.012	13,96
Fürstenwalde 2016/2017	91	7.556	569	13,28
Fürstenwalde 2017/2018 (mit MOL)	111	9.469	709	13,36
Fürstenwalde 2018/2019 (mit MOL)	118	9.780	742	13,18
Gesamtergebnis 2016/2017	430	38.088	2.858	13,33
Gesamtergebnis 2017/2018	412	38.122	2.824	13,50
Gesamtergebnis 2018/2019	429	38.668	2.937	13,17
<i>zzgl. schlesische Oberlausitz 2016/2017</i>	<i>64</i>	<i>3.442</i>	<i>241</i>	<i>14,28</i>
<i>zzgl. schlesische Oberlausitz 2017/2018</i>	<i>65</i>	<i>3.491</i>	<i>241</i>	<i>14,49</i>
<i>zzgl. Schlesische Oberlausitz 2018/2019</i>	<i>65</i>	<i>3.401</i>	<i>230</i>	<i>14,79</i>

EVANGELISCHE KIRCHE

Berlin-Brandenburg-schlesische Oberlausitz

Arbeitsstellen für Ev. Religionsunterricht in Brandenburg und im Freistaat Sachsen (Schlesische Oberlausitz)

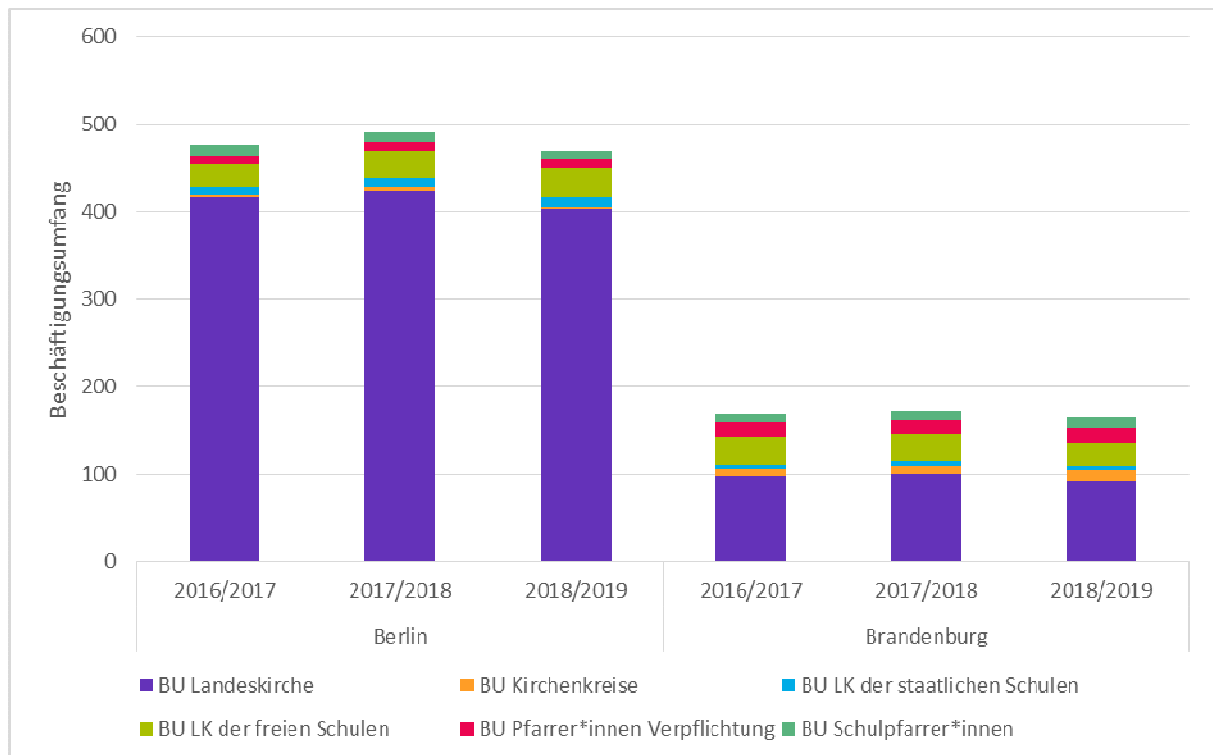


- Legende:
- Sitz der Arbeitsstelle Ev. RU (ARU)
 - Sächsische Bildungsagentur (SBA, Regionalstelle Bautzen)
 - Sitz Staatliches Schulamt

6. Mitarbeiter*innenstruktur und Beschäftigungsumfänge – Berlin und Brandenburg

	Berlin			Brandenburg		
	2016/2017	2017/2018	2018/2019	2016/2017	2017/2018	2018/2019
BU Landeskirche	416	426	404	98	101	93
BU Kirchenkreise	4	4	1	8	8	12
BU LK der staatlichen Schulen	10	10	12	5	5	5
BU LK der freien Schulen	25	30	34	32	31	26
BU Pfarrer*innen Verpflichtung	10	10	10	15	16	17
BU Schulpfarrer*innen	12	12	9	12	11	12
<u>Gesamtvolumen</u>	<u>477,00</u>	<u>491,59</u>	<u>470,00</u>	<u>170,00</u>	<u>172,34</u>	<u>165,00</u>

Angaben in Vollzeitstellen



7. Evangelischer Religionsunterricht in der schlesischen Oberlausitz Bundesland Sachsen mit RU als ordentlichem Lehrfach - ARU Görlitz

Jahr	Schüler*innen	Teilnehmer*innen	LG-Gr.
2009	N.N.	3.513	11,37
2010	N.N.	3.528	12,38
2011	N.N.	3.547	12,90
2012	N.N.	3.410	13,37
2013	N.N.	3.461	13,26
2014	N.N.	3.357	12,16
2015	N.N.	3.495	12,53
2016	N.N.	3.442	14,28
2017	N.N.	3.491	14,49
2018	N.N.	3.401	14,79

Schüler*innen: statistisch erfasst ist die Gesamtschülerzahl im Bundesland Sachsen, nicht im Sprengel Görlitz

8. Evangelischer Religionsunterricht an beruflichen Schulen - Berlin Evangelische Berufsschularbeit Haus Kreisau und Schulen in freier Trägerschaft

Jahr	Schüler*innen	TN VZ	TN TZ	TN gesamt	TN-Quote
2008	96.075	5.521	3.883	9.404	9,79%
2009	94.234	6.024	4.131	10.155	10,78%
2010	92.268	7.013	4.084	11.097	12,03%
2011	90.392	7.491	3.812	11.303	12,50%
2012	88.704	7.428	4.066	11.494	12,96%
2013	87.623	6.551	4.295	10.846	12,38%
2014	86.546	6.804	3.206	10.010	11,57%
2015	86.429	6.613	4.182	10.795	12,49%
2016	88.352	7.420	3.375	10.795	12,22%
2017	88.202	6.561	3.982	10.543	11,95%
2018	87.131	5.906	3.293	9.199	10,56%

Schüler*innen: berufliche Schulen lt. Schulstatistik

Teilnehmer*innen VZ: Evangelische Berufsschularbeit Haus Kreisau inkl. Schulen in freier Trägerschaft

Teilnehmer*innen TZ: Evangelische Berufsschularbeit Haus Kreisau

Sei frei & mutig
in allen Dingen

Bei uns bist Du
RICHTIG!

- Tarifvertragliche Vergütung vom ersten Tag an
- Kinderzuschlag und betriebliche Altersvorsorge
- staatlich anerkannter und auf ein Staatsexamen anrechenbarer Abschluss
- erstklassige Mentorierung und Seminarbegleitung in kollegialer Gemeinschaft
- Übernahme in den kirchlichen Dienst
- aus dem übrigen Bundesgebiet – Übernahme der Umzugskosten

***Innen
Religionslehrer gesucht
in der Ev. Kirche**

**Berufsbegleitende Ausbildung
Sofortestieg für**

- # Master of Education Ev. Religionslehre/Ev. Theologie*
- # Master/Diplom Religionswissenschaften, Ev. Theologie, Religion und Kultur
- # Master Religions- und Gemeindepädagogik
- # vergleichbare Abschlüsse

*Aufgrund der besonderen angrenzten (ev. westfälischen) Lage der Landes-EKBO ist die
Berufsbegleitung (sonst) nicht

EVANGELISCHE KIRCHE
Berlin-Brandenburg-schlesische Oberlausitz

So bewirbst Du Dich!

Motivationsschreiben, Lebenslauf, Examenszeugnis mit ECTS-Übersicht und Bescheinigung Kirchenmitgliedschaft als verbundene pdf-Datei an

Oberkonsistorialrat Dr. F. Kraft

f.kraft@ekbo.de
Infotelefon: 030-24344-0



Wir brauchen Sie! Religionslehrkräfte in der EKBO gesucht – jetzt bewerben!
Einfach per Email: ru-bewerbung@ekbo.de

Mehr Infos unter www.ru-ekbo.de

