



# Schuljahr 2022/2023



# Statistik

des Evangelischen Religionsunterrichts  
in der EKBO - *Schuljahr 2022/2023*



# Statistik des Evangelischen Religionsunterrichts in der EKBO

*Liebe Leser:innen,*

auch in diesem Jahr möchten wir Ihnen mit der Statistik für das Schuljahr 2022/2023 unsere bewährte Übersicht über die rechnerischen Daten des Evangelischen Religionsunterrichts in unserer Landeskirche bieten.

Die angegebenen Teilnahmezahlen sind wieder alle mit den Schulleitungen abgestimmt und von dem zuständigen Ministerium des Landes Brandenburg und vom Senat von Berlin geprüft worden.

Erstmals kann die Entwicklung der Teilnahmezahlen (Abschnitte 1-7) nun in Verbindung mit der Entwicklung der Beschäftigungsumfänge der Lehrkräfte gelesen und interpretiert werden (Abschnitte 8-10). Trotz intensiver überregionaler Werbung befinden wir uns in einem gravierenden Personalmangel, der sich perspektivisch noch verstärken wird.

So interessant der Blick auf die Zahlen ist - sie sagen nur wenig darüber, wieviel qualitativ hochwertige Arbeit sich dahinter verbirgt. Das Engagement unserer Religionslehrkräfte und unserer Pfarrerinnen und Pfarrer muss hier genauso genannt werden wie die begleitende Arbeit der Beauftragten für Evangelischen Religionsunterricht und der zuständigen Abteilung des Konsistoriums.

Sie alle sorgen dafür, dass unsere Landeskirche mit dem Evangelischen Religionsunterricht auch unter den gegebenen schwierigen Bedingungen ihrem Bildungsauftrag an Schulen gerecht wird.

Im Auftrag



Dieter Altmannspenger  
(Referatsleiter)

■ **EVANGELISCHE KIRCHE**  
Berlin-Brandenburg-schlesische Oberlausitz  
■



# Inhaltsverzeichnis

## *Vorwort*

### **Statistik des Evangelischen Religionsunterrichts in der EKBO**

1. Evangelischer Religionsunterricht in Berlin und Brandenburg  
Schüler:innen - Teilnehmer:innen - Lerngruppengrößen - Teilnehmer:innenquote
2. Evangelischer Religionsunterricht in Berlin  
Schüler:innen - Teilnehmer:innen - Lerngruppengröße - Teilnehmer:innenquote
3. Kurzübersicht: Entwicklung des Evangelischen Religionsunterrichts -  
Berlin nach ARU
4. Evangelischer Religionsunterricht in Brandenburg  
Schüler:innen - Teilnehmer:innen - Lerngruppengröße - Teilnehmer:innenquote
5. Kurzübersicht: Entwicklung des Evangelischen Religionsunterrichts -  
Brandenburg und schlesische Oberlausitz nach ARU
6. Evangelischer Religionsunterricht in der schlesischen Oberlausitz -  
Bundesland Sachsen mit RU als ordentlichem Lehrfach
7. Evangelischer Religionsunterricht an beruflichen Schulen - Berlin  
Evangelische Berufsschularbeit Haus Kreisau Berlin und Schulen in freier  
Trägerschaft
8. Beschäftigungsumfänge Religionslehrkräfte in Berlin
9. Beschäftigungsumfänge Religionslehrkräfte in Brandenburg
10. Beschäftigungsumfänge Religionslehrkräfte Berlin und Brandenburg

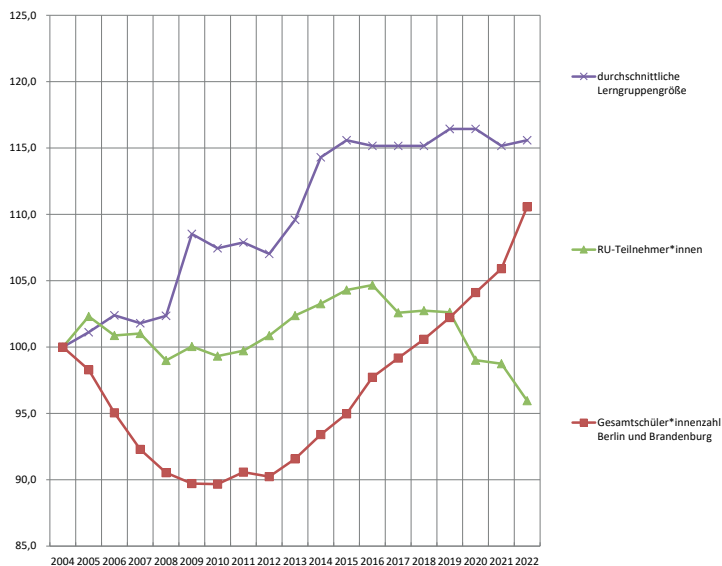
# 1. Evangelischer Religionsunterricht in Berlin und Brandenburg

## Schüler:innen – Teilnehmer:innen - Lerngruppengrößen – Teilnehmer:innenquote

Jahr	Schüler:innen	Teilnehmer:innen	TN-Quote	LG-Gr.
2004	592.647	112.846	11,7	19,04%
2005	582.491	115.452	11,8	19,82%
2006	563.267	113.829	12,0	20,21%
2007	546.917	113.999	11,9	20,84%
2008	536.502	111.709	12,0	20,82%
2009	531.664	112.893	12,7	21,23%
2010	531.414	112.082	12,6	21,09%
2011	536.794	112.527	12,6	20,96%
2012	534.760	113.819	12,5	21,28%
2013	542.717	115.524	12,8	21,29%
2014	553.557	116.525	13,4	21,05%
2015	562.833	117.699	13,5	20,91%
2016	579.175	118.120	13,5	20,39%
2017	587.712	115.757	13,5	19,70%
2018	596.086	115.940	13,5	19,45%
2019	605.821	115.802	13,6	19,11%
2020	616.983	112.077	13,6	18,17%
2021	627.629	111.423	13,5	17,75%
2022	655.221	108.284	13,5	16,53%

Schüler:innen: allgemein bildende Schulen lt. Schulstatistik ohne SuS Zweiter Bildungsweg und Berufliche Bildung. Teilnehmer:innen: allgemein bildende Schulen inkl. Schulen in freier Trägerschaft.

### Religionsunterricht in Berlin und Brandenburg - Ausgangsgröße 2004 = 100% (Zahlen laut November-Statistik)

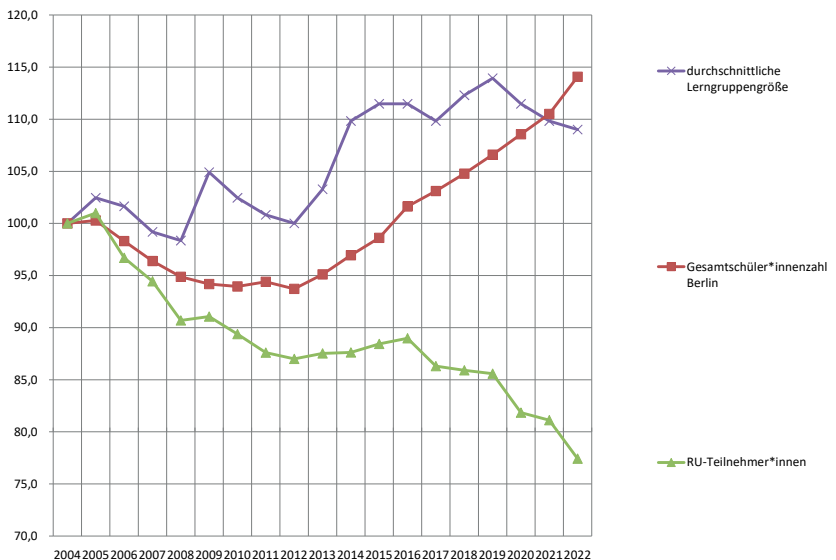


## 2. Evangelischer Religionsunterricht in Berlin Schüler:innen – Teilnehmer:innen – Lerngruppengrößen – Teilnehmer:innenquote

Jahr	Schüler:innen	Teilnehmer:innen	LG-Gr.	TN-Quote
2004	340.658	89.951	12,2	26,41%
2005	341.628	90.844	12,5	26,59%
2006	334.879	86.984	12,4	25,97%
2007	328.380	84.956	12,1	25,87%
2008	323.220	81.575	12,0	25,24%
2009	320.870	81.918	12,8	25,53%
2010	320.058	80.393	12,5	25,12%
2011	321.590	78.800	12,3	24,50%
2012	319.287	78.255	12,2	24,51%
2013	324.025	78.735	12,6	24,30%
2014	330.249	78.814	13,4	23,87%
2015	335.926	79.549	13,6	23,68%
2016	346.218	80.032	13,6	23,12%
2017	351.249	77.635	13,4	22,10%
2018	356.963	77.272	13,7	21,65%
2019	363.155	76.978	13,9	21,20%
2020	369.841	73.619	13,6	19,91%
2021	376.478	72.966	13,4	19,38%
2022	388.627	69.643	13,3	17,92%

Schüler:innen: allgemein bildende Schulen lt. Schulstatistik ohne SuS Zweiter Bildungsweg und Berufliche Bildung. Teilnehmer:innen: allgemein bildende Schulen inkl. Schulen in freier Trägerschaft.

### Religionsunterricht in Berlin - Ausgangsgröße 2004 = 100% (Zahlen laut November-Statistik)



### **3. Kurzübersicht: Entwicklung des Evangelischen Religionsunterrichts – Berlin nach ARU**

**Stichtag: 1. Oktober 2022**

<b>ARU</b>	<b>Schulen</b>	<b>TN Ev. RU</b>	<b>Lerngruppen</b>	<b>Ø LG-Grösse</b>
<b>Mitte</b>				
2021/2022	61	9.719	670	14,51
2022/2023	58	9.424	739	12,75
<b>Pankow</b>				
2021/2022	47	7.646	647	11,82
2022/2023	42	6.826	562	12,15
<b>Charlottenburg-Wilmersdorf</b>				
2021/2022	48	7.661	576	13,30
2022/2023	45	7.379	576	12,81
<b>Spandau</b>				
2021/2022	48	8.820	659	13,38
2022/2023	48	8.393	641	13,09
<b>Steglitz-Zehlendorf</b>				
2021/2022	62	10.713	695	15,41
2022/2023	61	10.345	711	14,55
<b>Tempelhof-Schöneberg</b>				
2021/2022	42	5.934	513	11,57
2022/2023	37	5.445	470	11,59
<b>Neukölln</b>				
2021/2022	37	5.482	444	12,35
2022/2023	34	5.299	406	13,05
<b>Lichtenberg</b>				
2021/2022	74	8.974	747	12,01
2022/2023	70	8.666	613	14,14
<b>Reinickendorf</b>				
2021/2022	43	8.017	490	16,36
2022/2023	42	7.866	512	15,36
<b>Gesamtergebnis</b>				
<b>2021/2022</b>	<b>462</b>	<b>72.966</b>	<b>5.441</b>	<b>13,41</b>
<b>2022/2023</b>	<b>438</b>	<b>69.643</b>	<b>5.230</b>	<b>13,32</b>

# Arbeitsstellen für Ev. Religionsunterricht in Berlin

## ARU Reinickendorf

Schulen mit RU: 42

TN am Ev. RU: 7.866

Lerngruppen: 512

## ARU Pankow

Schulen mit RU: 42

TN am Ev. RU: 6.826

Lerngruppen: 562

## ARU Spandau

Schulen mit RU: 48

TN am Ev. RU: 8.393

Lerngruppen: 641

## ARU Mitte

Schulen mit RU: 58

TN am Ev. RU: 9.424

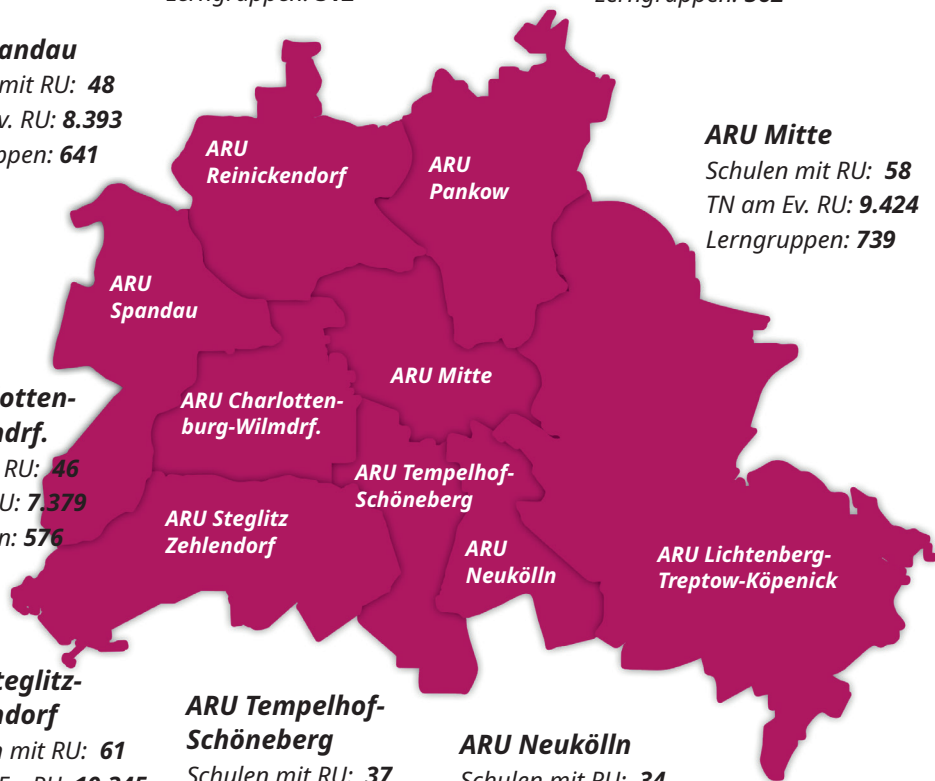
Lerngruppen: 739

## ARU Charlottenburg-Wilm. d. r. f.

Schulen mit RU: 46

TN am Ev. RU: 7.379

Lerngruppen: 576



ARU  
Reinickendorf

ARU  
Pankow

ARU  
Spandau

ARU  
Mitte

ARU  
Charlotten-  
burg-Wilm. d. r. f.

ARU  
Tempelhof-  
Schöneberg

ARU  
Steglitz  
Zehlendorf

ARU  
Neukölln

ARU  
Lichtenberg-  
Treptow-Köpenick

## ARU Steglitz-Zehlendorf

Schulen mit RU: 61

TN am Ev. RU: 10.345

Lerngruppen: 711

## ARU Tempelhof-Schöneberg

Schulen mit RU: 37

TN am Ev. RU: 5.445

Lerngruppen: 470

## ARU Neukölln

Schulen mit RU: 34

TN am Ev. RU: 5.299

Lerngruppen: 406

## ARU Lichtenberg-Treptow-Köpenick

Schulen mit RU: 70

TN am Ev. RU: 8.666

Lerngruppen: 613

## Statistik Berlin

(Stichtag 1. Oktober 2022)

TN am Ev. RU 2021/22: 72.966

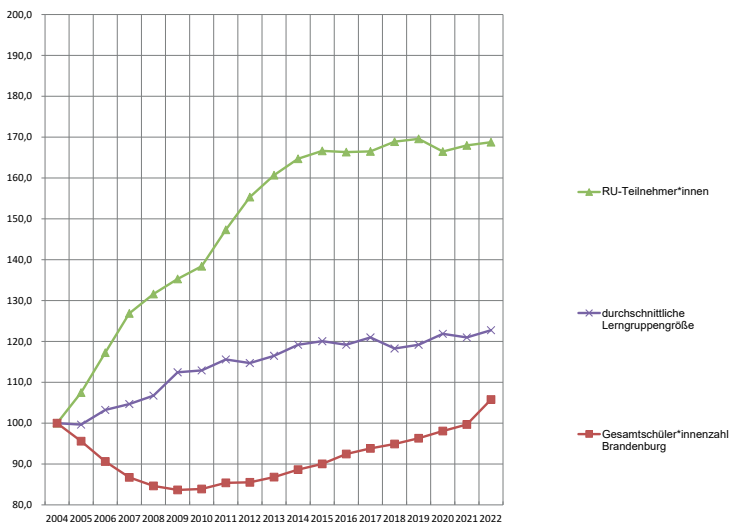
TN am Ev. RU 2022/23: 69.643

## 4. Evangelischer Religionsunterricht in Brandenburg Schüler:innen – Teilnehmer:innen - Lerngruppengrößen – Teilnehmer:innenquote

Jahr	Schüler:innen	Teilnehmer:innen	TN-Quote	LG-Gr.
2004	251.989	22.895	11,2	9,09%
2005	240.863	24.608	11,1	10,22%
2006	228.388	26.845	11,5	11,75%
2007	218.537	29.043	11,7	13,29%
2008	213.282	30.134	11,9	14,13%
2009	210.794	30.975	12,6	14,69%
2010	211.356	31.689	12,6	14,99%
2011	215.204	33.727	12,9	15,67%
2012	215.473	35.564	12,8	16,51%
2013	218.692	36.789	13,0	16,82%
2014	223.308	37.711	13,3	16,89%
2015	226.907	38.150	13,4	16,81%
2016	232.957	38.088	13,3	16,35%
2017	236.463	38.122	13,5	16,12%
2018	239.123	38.668	13,2	16,17%
2019	242.666	38.824	13,3	16,00%
2020	247.142	38.458	13,6	15,56%
2021	251.151	38.457	13,5	15,31%
2022	266.594	38.641	13,7	14,49%

Schüler:innen: allgemein bildende Schulen lt. Schulstatistik ohne SuS Zweiter Bildungsweg und Berufliche Bildung. Teilnehmer:innen: allgemein bildende Schulen inkl. Schulen in freier Trägerschaft.

**Religionsunterricht in Brandenburg - Ausgangsgröße 2004 = 100% (Zahlen laut November-Statistik)**







# Religionslehrkräfte gesucht

## *Bei uns bist Du richtig!*

- Tarifvertragliche Vergütung vom ersten Tag an
- Kinderzuschlag und betriebliche Altersvorsorge
- staatlich anerkannter und auf ein Staatsexamen anrechenbarer Abschluss
- erstklassige Mentorierung und Seminarbegleitung in kollegialer Gemeinschaft
- Übernahme in den kirchlichen Dienst
- aus dem übrigen Bundesgebiet: Übernahme der Umzugskosten

## *Berufsbegleitende Ausbildung & Soforteinstieg für:*

- Master of Education Ev. Religionslehre/Ev. Theologie
- Master/Diplom Religionswissenschaften, Ev. Theologie, Religion und Kultur
- Master Religions- und Gemeindepädagogik
- erstklassige Mentorierung und Seminarbegleitung in kollegialer Gemeinschaft
- vergleichbare Abschlüsse



[ru-ekbo.de](http://ru-ekbo.de)

■ **EVANGELISCHE KIRCHE**  
Berlin-Brandenburg-schlesische Oberlausitz

**Kontakt:** OKR M. Lunberg  
[ru-bewerbung@ekbo.de](mailto:ru-bewerbung@ekbo.de)



## **5. Kurzübersicht: Entwicklung des Evangelischen Religions- unterrichts - Brandenburg und schlesische Oberlausitz nach ARU**

**Stichtag: 1. November 2022**

<b>ARU</b>	<b>Schulen</b>	<b>TN Ev. RU</b>	<b>Lerngruppen</b>	<b>Ø LG-Grösse</b>
Eberswalde				
2021/2022	37	3.297	254	12,98
2022/2023	40	3.465	251	13,80
Cottbus				
2021/2022	54	4.043	296	13,66
2022/2023	58	4.170	301	13,85
Neuruppin				
2021/2022	90	7.043	579	12,16
2022/2023	86	7.194	574	12,53
Potsdam				
2021/2022	106	14.367	1.021	14,07
2022/2023	104	13.964	973	14,35
Fürstenwalde				
2021/2022	98	9.707	688	14,11
2022/2023	94	9.997	707	14,14
<b>Gesamtergebnis</b>				
<b>2021/2022</b>	<b>385</b>	<b>38.457</b>	<b>2.838</b>	<b>13,55</b>
<b>2022/2023</b>	<b>382</b>	<b>38.790</b>	<b>2.806</b>	<b>13,82</b>
<b>zzgl.</b>				
<b>schlesische Oberlausitz</b>				
<b>2021/2022</b>	<b>59</b>	<b>3.265</b>	<b>252</b>	<b>12,96</b>
<b>2022/2023</b>	<b>60</b>	<b>3.114</b>	<b>245</b>	<b>12,71</b>

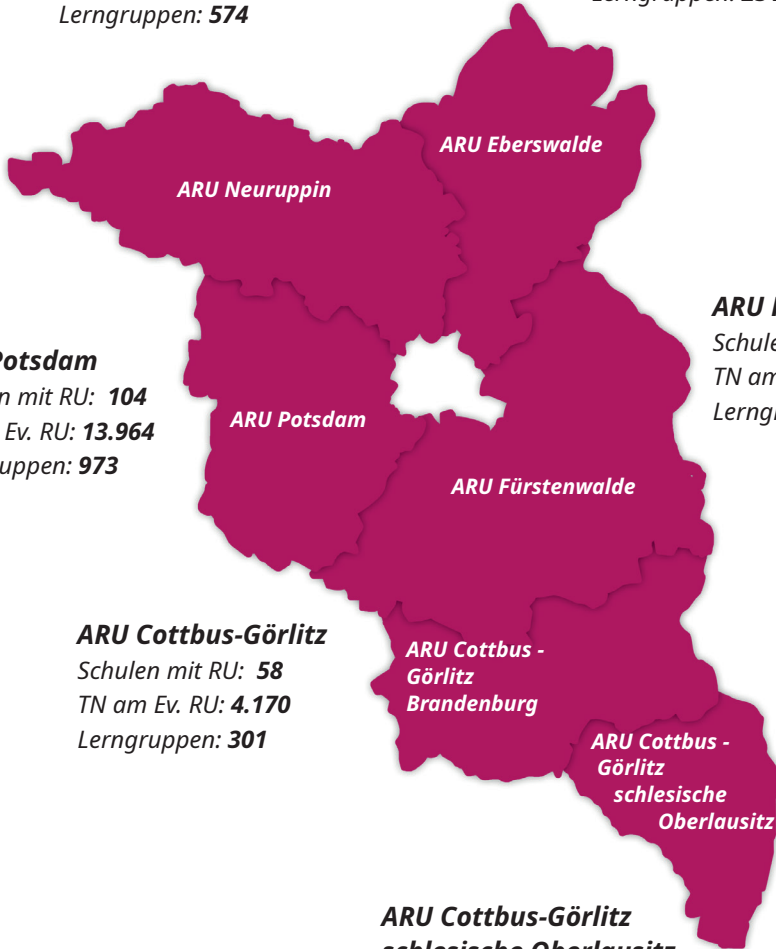
# Arbeitsstellen für Ev. Religionsunterricht in Brandenburg und im Freistaat Sachsen (Schlesische Oberlausitz)

## ARU Neuruppin

Schulen mit RU: **86**  
TN am Ev. RU: **7.194**  
Lerngruppen: **574**

## ARU Eberswalde

Schulen mit RU: **40**  
TN am Ev. RU: **3.465**  
Lerngruppen: **251**



## ARU Potsdam

Schulen mit RU: **104**  
TN am Ev. RU: **13.964**  
Lerngruppen: **973**

## ARU Fürstenwalde

Schulen mit RU: **94**  
TN am Ev. RU: **707**  
Lerngruppen: **9.997**

## ARU Cottbus-Görlitz

Schulen mit RU: **58**  
TN am Ev. RU: **4.170**  
Lerngruppen: **301**

## ARU Cottbus - Görlitz Brandenburg

## ARU Cottbus-Görlitz schlesische Oberlausitz

Schulen mit RU: **60**  
TN am Ev. RU: **3.114**  
Lerngruppen: **245**

## Statistik Brandenburg

(Stichtag 1. November 2022)

TN am Ev. RU 2021/22: **38.457**

TN am Ev. RU 2022/23: **38.790**

## **6. Evangelischer Religionsunterricht in der schlesischen Oberlausitz Bundesland Sachsen mit RU als ordentlichem Lehrfach - ARU Görlitz**

<b>Jahr</b>	<b>Schüler:innen</b>	<b>Teilnehmer:innen</b>	<b>LG-Gr.</b>
2009	N.N.	3.513	11,37
2010	N.N.	3.528	12,38
2011	N.N.	3.547	12,90
2012	N.N.	3.410	13,37
2013	N.N.	3.461	13,26
2014	N.N.	3.357	12,16
2015	N.N.	3.495	12,53
2016	N.N.	3.442	14,28
2017	N.N.	3.491	14,49
2018	N.N.	3.401	14,79
2019	N.N.	3.100	13,25
2020	N.N.	3.222	13,25
2021	N.N.	3.265	12,96
2022	N.N.	3.114	12,71

Schüler:innen: statistisch erfasst ist die Gesamtschülerzahl im Bundesland Sachsen, nicht im Sprengel Görlitz

## **7. Evangelischer Religionsunterricht an beruflichen Schulen - Berlin Ev. Berufsschularbeit Haus Kreisau Berlin & Schulen in freier Trägerschaft**

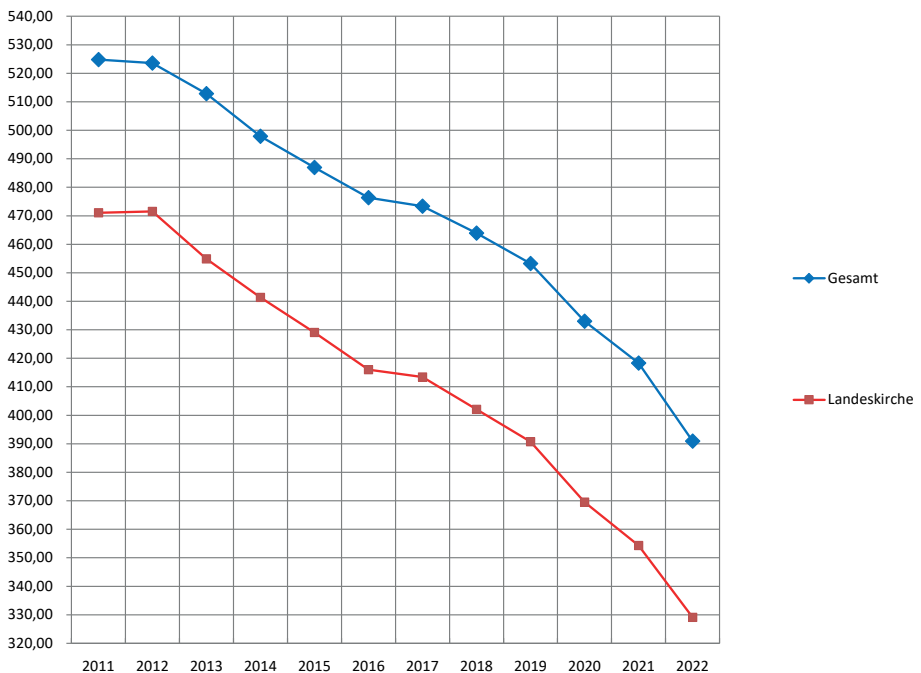
<b>Jahr</b>	<b>Schüler:innen</b>	<b>TN VZ</b>	<b>TN TZ</b>	<b>TN gesamt</b>	<b>TN-Quote</b>
2008	96.075	5.521	3.883	9.404	9,79%
2009	94.234	6.024	4.131	10.155	10,78%
2010	92.268	7.013	4.084	11.097	12,03%
2011	90.392	7.491	3.812	11.303	12,50%
2012	88.704	7.428	4.066	11.494	12,96%
2013	87.623	6.551	4.295	10.846	12,38%
2014	86.546	6.804	3.206	10.010	11,57%
2015	86.429	6.613	4.182	10.795	12,49%
2016	88.352	7.420	3.375	10.795	12,22%
2017	88.202	6.561	3.982	10.543	11,95%
2018	87.131	5.906	3.293	9.199	10,56%
2019	87.166	4.815	3.687	8.502	9,75%
2020	83.264	4.686	3.703	8.389	10,07%
2021	82.164	4.687	2.627	7.314	8,90%
2022	79.225	5.184	3.517	8.701	10,98%

Schüler:innen: berufliche Schulen lt. Schulstatistik; Teilnehmer:innen VZ: Evangelische Berufsschularbeit Haus Kreisau Berlin inkl. Schulen in freier Trägerschaft; Teilnehmer:innen TZ: Evangelische Berufsschularbeit Haus Kreisau Berlin

## 8. Beschäftigungsumfänge Religionslehrkräfte in Berlin

Jahr	Gesamt	Landeskirche	KK/Abgeordnet	Staatlich	Freie Träger	Pfarrerverpflichtung	Schulpfarrer
2011	524,84	471,09	3,02	7,15	19,68	13,60	10,30
2012	523,56	471,51	2,90	8,16	17,27	12,92	10,80
2013	512,88	454,90	2,90	8,96	22,90	13,92	9,30
2014	497,89	441,33	3,18	8,56	23,28	10,00	11,54
2015	486,95	429,09	2,64	10,40	23,76	9,28	11,78
2016	476,39	416,00	3,96	9,67	24,76	10,00	12,00
2017	473,35	413,41	4,12	9,46	25,00	10,00	11,36
2018	463,93	402,11	4,00	10,90	25,52	10,00	11,40
2019	453,25	390,72	3,84	10,55	26,92	8,82	12,40
2020	433,00	369,54	3,60	10,55	26,94	9,81	12,56
2021	418,30	354,30	3,00	12,91	27,46	8,27	12,36
2022	390,96	329,08	1,92	12,74	28,26	7,60	11,36

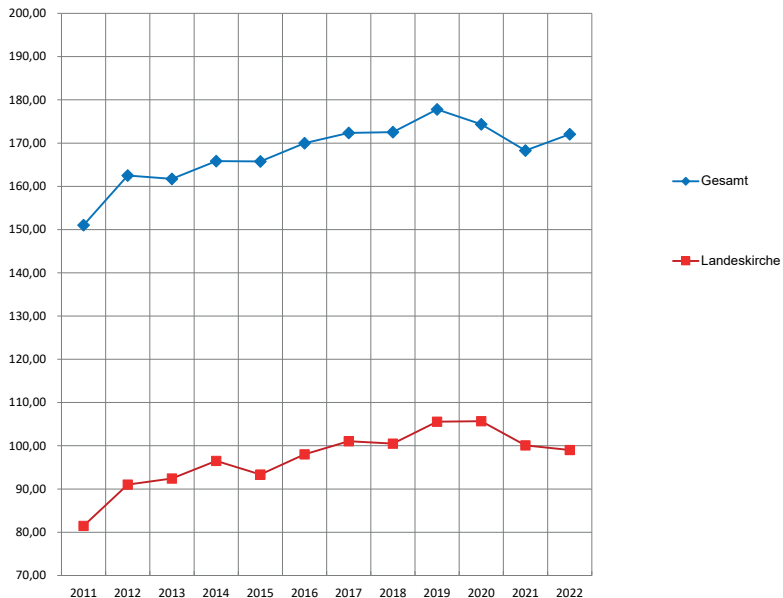
**Religionslehrkräfte in Berlin nach vollen Stellen (Stichtag 1. November)**



## 9. Beschäftigungsumfänge Religionslehrkräfte in Brandenburg

Jahr	Gesamt	Landes- kirche	KK/Abge- ordnet	Staatlich	Freie Träger	Pfarrerver- pflichtung	Schul- pfarrer
2011	151,01	81,47	9,28	6,52	19,68	24,96	9,10
2012	162,50	91,00	9,08	6,04	26,40	20,48	9,50
2013	161,72	92,44	8,40	6,36	26,64	17,60	10,28
2014	165,85	96,48	7,76	5,68	28,64	16,35	10,94
2015	165,78	93,36	8,44	5,26	31,00	15,98	11,74
2016	170,00	98,00	8,00	5,00	32,00	15,00	12,00
2017	172,34	101,04	8,48	5,00	31,16	16,00	10,66
2018	172,55	100,50	12,00	5,00	26,00	17,00	12,05
2019	177,80	105,58	7,62	5,92	28,36	16,92	13,40
2020	174,34	105,68	6,70	5,32	27,84	16,70	12,10
2021	168,27	100,08	4,14	4,60	30,12	16,43	12,90
2022	172,07	99,03	6,12	5,24	28,20	18,44	15,04

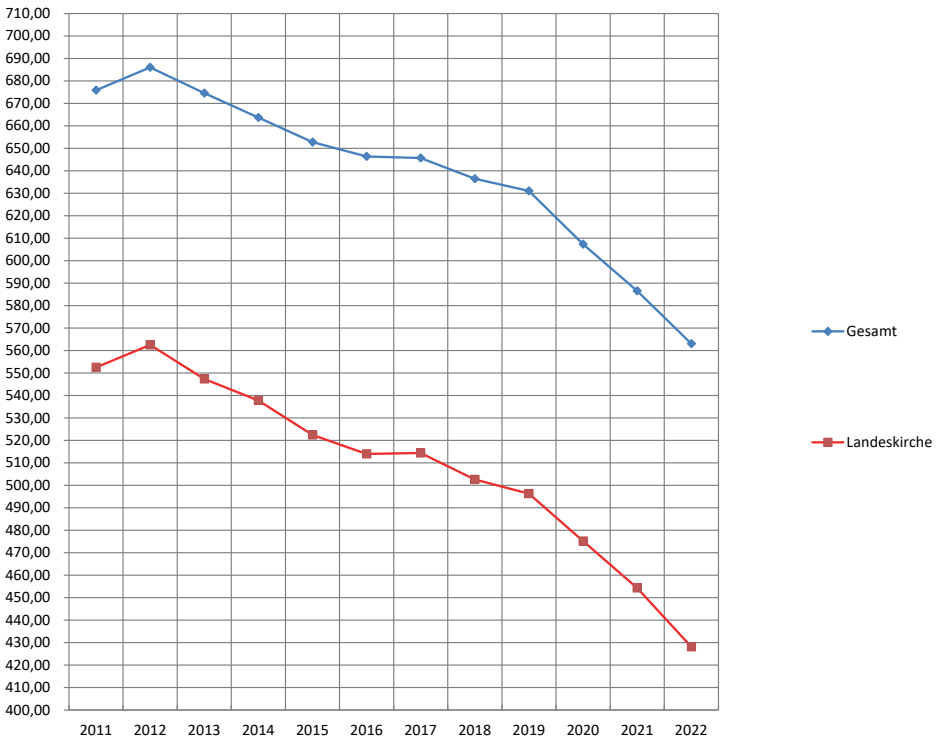
Religionslehrkräfte in Brandenburg nach vollen Stellen (Stichtag 1. November)



## 10. Beschäftigungsumfänge Religionslehrkräfte in Berlin und Brandenburg

Jahr	Gesamt	Landes- kirche	KK/Abge- ordnet	Staatlich	Freie Träger	Pfarrerver- pflichtung	Schul- pfarrer
2011	675,85	552,56	12,30	13,67	39,36	38,56	19,40
2012	686,06	562,51	11,98	14,20	43,67	33,40	20,30
2013	674,60	547,34	11,30	15,32	49,54	31,52	19,58
2014	663,74	537,81	10,94	14,24	51,92	26,35	22,48
2015	652,73	522,45	11,08	15,66	54,76	25,26	23,52
2016	646,39	514,00	11,96	14,67	56,76	25,00	24,00
2017	645,69	514,45	12,60	14,46	56,16	26,00	22,02
2018	636,48	502,61	16,00	15,90	51,52	27,00	23,45
2019	631,05	496,30	11,46	16,47	55,28	25,74	25,80
2020	607,34	475,22	10,30	15,87	54,78	26,51	24,66
2021	586,57	454,38	7,14	17,51	57,58	24,70	25,26
2022	563,03	428,11	8,04	17,98	56,46	26,04	26,40

### Religionslehrkräfte in Berlin und Brandenburg nach vollen Stellen (Stichtag 1. November)





**Platz für Ihre Notizen:**





**Platz für Ihre Notizen:**



**Platz für Ihre Notizen:**



**Platz für Ihre Notizen:**